

Ein Selbstversuch mit unserem virtuellen Redaktionsmitglied



ChatGPT und ähnliche KI-Anwendungen sind aktuell in aller Munde. Deswegen haben wir uns angeschaut, was passiert, wenn wir die Gestaltung zweier Seiten der künstlichen Intelligenz überlassen – natürlich mit dem „Finishing Touch“ unseres großartigen Layout-Teams!

Viktoria Franke mit ChatGPT und Dream-App

Eine Ode an die Good News - by ChatGPT

Good News, oh welch' schöne Kunde,
Von Optimismus und Liebe geschwungene
Runde.

Ein Magazin voller positiver Berichte,
Die Welt sieht plötzlich anders aus, so lichte.

Die Schönheit der Natur wird gepriesen,
Gutes Tun und Engagement bewiesen.

Menschen, die helfen und Gutes tun,
Es gibt sie noch, es ist nicht alles ruhn.

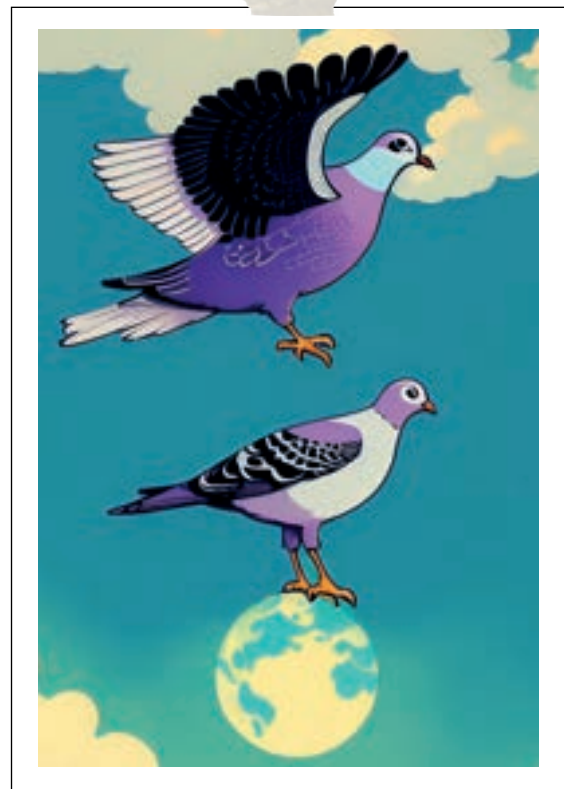
Good News, eine Quelle der Freude,
Ein Lichtblick in einer Zeit voller Leid.

Hoffnung und Zuversicht wird gesät,
Und das Herz wird leicht und befreit.

Lasst uns lesen, was uns erfreut,
Die Welt in einem neuen Licht anschauen.

Good News, ein Magazin voller Kraft,
Das uns zeigt, dass es noch Hoffnung schafft.

Bei der Erstellung unseres Covers scheiterte die KI leider schändlich. Wohingegen unsere Layout-Chefin Tanja sofort wusste, was wir uns bei einem Perspektivwechsel wünschten, gestaltete die KI selbst bei zwanzig Versuchen rund um den Befehl „eine Taube auf der Erde schaut in den Himmel und sieht einen fliegenden Mensch“ nie ein entsprechendes Cover.



ChatGPT auf die Frage „Was ist das Peter Pan Krankenhaus?“ (Seite 4)

Das Peter Pan Krankenhaus ist ein Kinderkrankenhaus in London, das spezialisiert ist auf die Behandlung von Kindern mit seltenen Erkrankungen und schweren Krankheiten. Das Krankenhaus wurde 1929 gegründet und ist nach dem Kinderbuch "Peter Pan" von J.M. Barrie benannt, da der Autor die Rechte an dem Buch dem Krankenhaus vermacht hat.

Das Peter Pan Krankenhaus bietet eine breite Palette an medizinischen Leistungen an, darunter pädiatrische Chirurgie, Onkologie, Neurologie, Kardiologie, Stoffwechselerkrankungen und gastroenterologische Erkrankungen. Es ist bekannt für seine multidisziplinäre Behandlung und bietet ein Team von Fachärzten, Pflegepersonal und anderen medizinischen Fachkräften an, um die bestmögliche Versorgung der Patienten zu gewährleisten.

Das Krankenhaus ist Teil des University College London Hospitals NHS Foundation Trust und arbeitet eng mit anderen Krankenhäusern und Institutionen zusammen, um die Forschung und Entwicklung in der Kindermedizin voranzutreiben. Es hat eine lange Geschichte der medizinischen Innovation und war zum Beispiel das erste Krankenhaus in Großbritannien, das eine spezialisierte Einheit zur Behandlung von Mukoviszidose eingerichtet hat.

Das Peter Pan Krankenhaus ist ein wichtiger Akteur in der Kindermedizin und eine wichtige Ressource für Familien, die von schweren Erkrankungen betroffen sind.

Ein Beitrag über die Grenzen des Wissens (Seite 18) von ChatGPT

In der Welt des Wissens gibt es Grenzen, die wir als Menschheit noch nicht überwinden können. Dies wird immer wieder deutlich, wenn wir uns mit den Herausforderungen beschäftigen, die wir als Gesellschaft und Individuen zu bewältigen haben.

Obwohl unser Wissen und unsere Technologie in den letzten Jahrzehnten exponentiell gewachsen sind, gibt es immer noch viele Fragen, die unbeantwortet bleiben. Zum Beispiel gibt es noch keine einheitliche Theorie, die die Gesetze der Physik und die Phänomene im Universum vollständig erklären kann. Auch in der Biologie und den Geisteswissenschaften gibt es noch viele ungelöste Rätsel.

Trotz dieser Grenzen des Wissens ist es wichtig, dass wir uns weiterhin bemühen, unser Verständnis der Welt zu erweitern. Neue Entdeckungen und Fortschritte in der Wissenschaft können uns helfen, Lösungen für die Probleme zu finden, die wir als Gesellschaft und Individuen bewältigen müssen.

Wir sollten jedoch auch demütig bleiben und uns bewusst sein, dass es immer noch viele Dinge gibt, die wir nicht wissen. Indem wir uns der Grenzen des Wissens bewusst sind, können wir unsere Forschung und unsere Anstrengungen gezielter ausrichten und sicherstellen, dass wir uns auf die wichtigsten Fragen konzentrieren, die wir als Menschheit zu lösen haben.



Hey Dream-App. Kreiere ein Bild, das weibliche Pisssoirs (Seite 32) auf einem Festival zeigt.



Hey Dream-App. Wie sieht ein Zuhörkiosk (Seite 39) aus?



Hey Dream-App. Zeig mir Ernie und Bert (Seite 78) mit einer Taube!